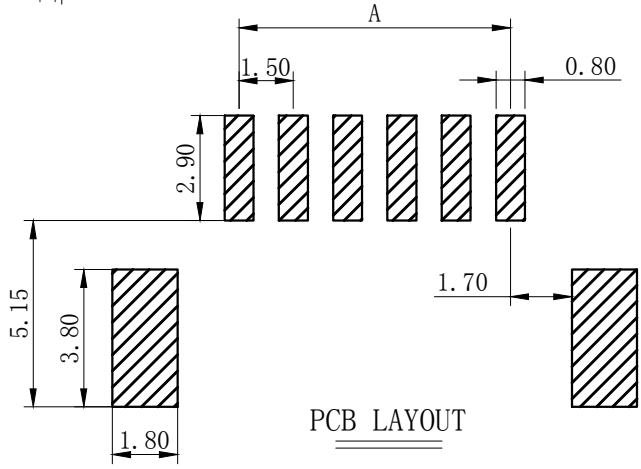
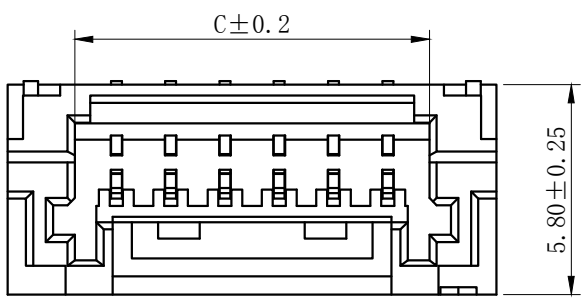
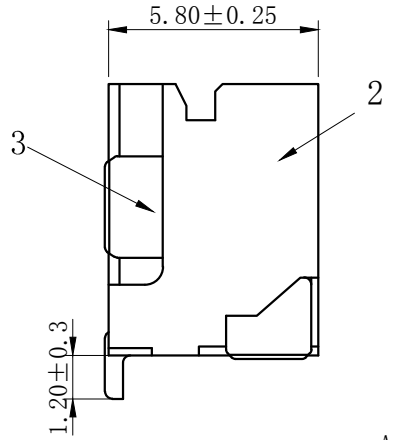
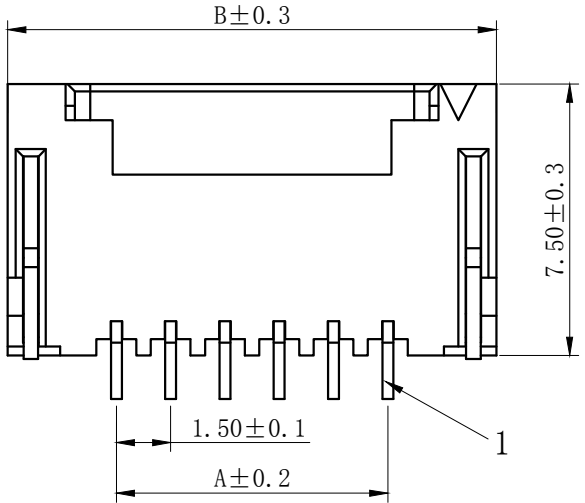


序号	名称	材料
1	插针	磷青铜 (镀锡)
2	底座	LCP UL94V-0
3	焊片	黄铜 (镀锡)

版次	日期	内容



Electrical properties

- 1、Current rating: 1A AC\DC
- 2、Voltage rating: 100V AC\DC
- 3、Temperature range: -25°C to 85°C
- 4、Contact resistance: Initial value/20mΩ max
- 5、Insulation resistance: 500MΩ min
- 6、Withstanding voltage: 500V AC/ minute

孔位 poles	A	B	C
2	1.50	7.50	3.80
3	3.00	9.00	5.30
4	4.50	10.50	6.80
5	6.00	12.00	8.30
6	7.50	13.50	9.80
7	9.00	15.00	11.30
8	10.50	16.50	12.80
9	12.00	18.00	14.30
10	13.50	19.50	15.80
11	15.00	21.00	17.30
12	16.50	22.50	18.80
13	18.00	24.00	20.30
14	19.50	25.50	21.80
15	21.00	27.00	23.30

浙江乐马电气有限公司			设计	张书晨	
尺寸公差	角度公差	品名:	ZE-nAWB	审核	王佳
.X ±0.25	X.° ±3.0°	图号:		15002-AWB	批准
.XX ±0.15	.X° ±2.0°	单位:	比例:		页数:
.XXX ±0.05	.XX° ±1.0°	mm	--	1/1	A